

H.Pepping GmbH & Co.KG

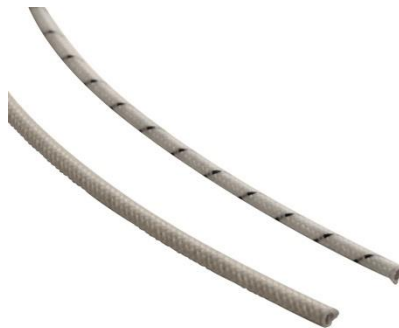
Elektrische Heizelemente + Blechfertigung

www.hpepping.de / info@hpepping.de / 0221/1700089-0

Feldkasseler Weg 18-20 / 50769 Köln



Produktübersicht Heizungszubehör Klemmsteine, Kabelschuhe , Kabel, Litzen und Glasseidenschläuche





Klemmsteine



Klemmstein 2-polig groß

Komplett montiert mit Schrauben
Maße: L39mm x B28mm x H15mm
Artikel:3381



Klemmstein 2-polig klein

Komplett montiert mit Schrauben
Maße: L33mm x B23mm x H11mm
Artikel:3380



Porzellanklemme 2-polig

Komplett montiert mit Schrauben
Maße: L19mm x B20mm x H15mm
Artikel:8965



Aufreihklemme

Komplett montiert mit Schrauben und Brücke
Lieferbar mit bis zu 8 Klemmsteinen.
Keine feste Artikelnummer . Bitte individuell anfragen.



Flachklemmleiste 3-polig

Komplett montiert mit Schrauben M3

Maße leichte Ausführung:

L54mm x B32mm x H14mm

Artikel: 1056

Maße mittelschwere Ausführung Schraube M4

L66 x B24 x H 19

Artikel: 1066



Flachklemmleiste 4-polig

Komplett montiert mit Schrauben.

Maße mittelschwere Ausführung Schrauben M4

L80mm x B24mm x H19mm

Artikel: 1053

Maße schwere Ausführung , Schrauben M5 :

L72mm x B28mm x H23mm

Artikel: 1054



Flachklemmleiste 6-polig

Komplett montiert mit Schrauben.

Maße mittelschwere Ausführung Schrauben M4

L108mm x B24mm x H19mm

Artikel:1051

Maße schwere Ausführung , Schrauben M5 :

L126mm x B28mm x H24mm

Artikel: 12435



Flachklemmleiste 8-polig

Komplett montiert mit Schrauben.

Maße mittelschwere Ausführung Schrauben M4

L136mm x B24mm x H19mm

Artikel: 262



Anschlussstechnik

Stossverbinder und Kabelschuhe



Kabelschuhe Edelstahl

M4 und M5

Für Kabel und Litzen bis 2,5mm²

Artikel M4: 1724

Artikel M5: 263



Stossverbinder Edelstahl

Für Kabel und Litzen bis 2,5mm²

Artikel: 1725

Kabel ,Litzen und Glasseidenschläuche



Glasseidennickellitze

Temperaturbeständig bis 400°C

Erhältlich in den Querschnitten

1,5mm² und 2,5mm²

Artikel 1,5mm² : 1667

Artikel 2,5mm² : 282

Glasseidennickellitze bis 700°C

Temperaturstabil auf Anfrage
lieferbar.



Glasseidenisolierschlauch natur

Erhältlich in den Durchmessern 3 , 4 , 5 und 9

Artikel ø3 : 9202

Artikel ø4 : 550

Artikel ø5 : 1343

Artikel ø9 : 432

Glasseidenisolierschlauch Silikon imprägniert

Erhältlich in den Durchmessern 4 , 5 und 10

Artikel ø4 : 8764

Artikel ø5 : 14770

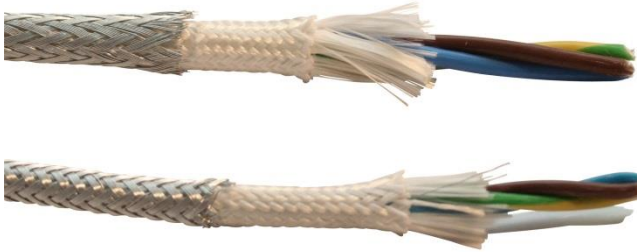
Artikel ø10 : 8843

H.Pepping GmbH & Co.KG

Elektrische Heizelemente + Blechfertigung

www.hpepping.de / info@hpepping.de / 0221/1700089-0

Feldkasseler Weg 18-20 / 50769 Köln



PTFE-Kabel

mit Glasseidenschlauch und Stahlarmierung

Temperaturbeständig bis 260°C

Querschnitte 3x1,5mm², 3x2,5mm² und 5x2,5mm²

Artikel 3x1,5mm² : 241

Artikel 3x2,5mm² : 433

Artikel 5x2,5mm² : 13668

Silikonkabel Schwarz H05 SS-F

Temperaturbeständig bis 180°C

Querschnitte 3x1,5mm² , 3x2,5mm², 3x4mm²

5x2,5mm² und 5x4mm²

Artikel 3x1,5mm² : 2422

Artikel 3x2,5mm² : 2422

Artikel 3x4mm² : 8444

Artikel 5x2,5mm² : 9311

Artikel 5x4mm² : 9475



Glasseidennickelkabel

mit Glasseidenschlauch und Stahlarmierung

Temperaturbeständig bis 400°C

Querschnitte 3x1,5mm² und 5x4mm²

Artikel 3x1,5mm² : 13855

Artikel 5x4mm² : 9047

Ebenfalls lieferbar in der Multinormausführung (UL,CSA) in der Querschnitten 3x1,5mm² und 3 x 2,5mm² .

Artikel 3x1,5mm² : 12734

Artikel 3x2,5mm² : 12732

H.Pepping GmbH & Co.KG

Elektrische Heizelemente + Blechfertigung

www.hpepping.de / info@hpepping.de / 0221/1700089-0

Feldkasseler Weg 18-20 / 50769 Köln



Steckverbindungen



Heißgeräte-CEE-Steckverbindung T155

VG-Gerätesteckdose

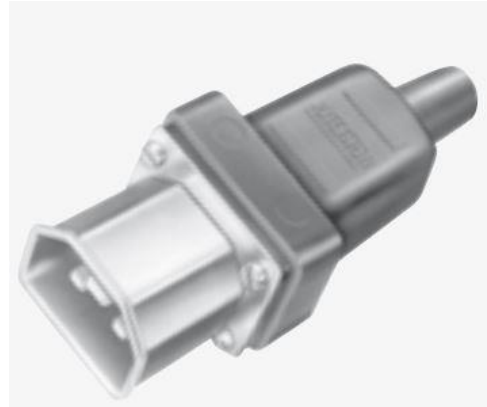
2-polig mit Schutzkontakt

250V~/16A

Temperaturbeständig bis 200°C

Passend für Anschlussarmaturen HPA-9
und HPPA-8

Artikel : 547



Heißgeräte-CEE-Gerätestecker 444 SD/SI

2-polig mit Schutzkontakt

250V~/16A

Temperaturbeständig bis 200°C

Passend zu Heißgeräte Steckverbindung T155

Artikel : 4404



CEE-Stecker 5-polig

400V/16A

Artikel 11705



CEE-Stecker 3-polig

230V/16A

Artikel 1692

230V/32A

Artikel 11705